

RAILNSCALE



Instructions | Hinweise | Instructions | Instructies

N3167/N3667 – Mülltonnen mit Runddeckel

Cleaning | Reinigung | Nettoyer | Schoonmaken

FUD or FXD printed kits must always be cleaned before the parts can be processed! The 3D-print models will feel a bit greasy. In this condition the paint won't attach properly. Therefore clean the parts thoroughly with dish washing liquid. Use warm water (max 70°C/max 158°F). Let the parts soak for quite some time (3 – 6 hours). Meanwhile the water will turn cloudy. That's the wax. Repeat this procedure if needed. In the end the the kit won't feel greasy anymore and show an almost complete white colour. It is of utmost importance that the models are properly degreased – otherwise the paint will not stick! Small remainders can be removed with a swab or toothpick.

A better alternative is to use a hydrosonic cleaning machine. It is also possible to clean the models in acetone (max. 5 minutes) or Bestine. Please clean the model afterwards with water.

In FUD oder FXD gedruckte Bausätze müssen immer gereinigt werden bevor die Teile weiter verarbeitet können! Die 3D-Druckmodelle fühlen ein bisschen fettig. Lack kann so noch nicht angebracht werden. Saubere deswegen die Teile sorgfältig mit Geschirrspüllmittel. Verwende warmes Wasser (nicht über 70°C) Lass die Teile einweichen vor 3 – 6 Stunden. Im Laufe wird das Wasser dunstig. Das ist Fett. Wenn gewünscht soll das Prozess wiederholt werden. Es ist von größter Bedeutung, dass die Modelle gut entfettet werden – sonst wird die Farbe nicht haften! Mit Tupfer oder Zahnstocher kann man vorsichtig noch Resten entfernen. Das Material kann auch mit Aceton gereinigt werden (max. 5 Minuten). Spülen Sie nachher das Modell mit sauberem Wasser. Zum Alternativ können die Teile auch durch Ultraschall gereinigt werden. Das geht besser.

Les kits imprimés en FUD ou FXD doivent toujours être nettoyés avant que les pièces ne puissent être traitées! Les modèles d'impression 3D peuvent être un peu grasses. Dans cette condition, la peinture n'adhère pas correctement. Par conséquent il faut nettoyer les pièces soigneusement avec du liquide vaisselle. Utilisez de l'eau chaude (max. 70°C). Laissez tremper les pièces pendant une durée de 3 à 6 heures. Après un certain temps, l'eau va devenir trouble. C'est la cire. Répétez cette opération si nécessaire. Au final, le kit ne doit plus être gras et avoir une couleur presque entièrement blanche. Les petits restes peuvent être enlevés avec précaution à l'aide d'un coton-tige ou d'un cure-dents. Il est de la plus haute importance que les modèles sont bien dégraissés – sinon la peinture ne colle pas!

Il est également possible de procéder à un nettoyage par ultrasons ou avec de l'acétone (max. 5 minutes). Ensuite, le modèle doit être nettoyé avec de l'eau.

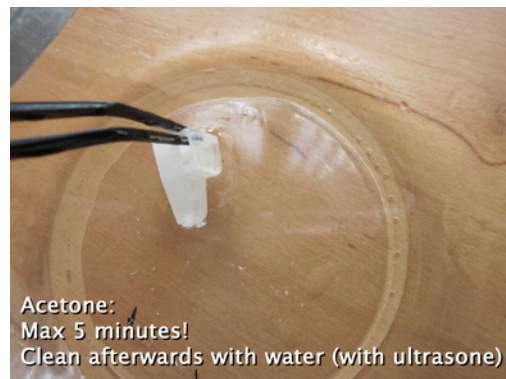
In FUD of FXD geprinte kits dienen eerst gereinigd worden voordat ze verwerkt kunnen worden! De 3D-print modellen zullen vettig aanvoelen. Verf zal zo niet hechten. Maak daarom de delen zorgvuldig schoon in een sopje met afwasmiddel. Gebruik warm water (max. 70°C). Laat de onderdelen gerust lang weken (3 – 6 uur). Na verloop van tijd zal er een waas ontstaan in het water. Dit is vet. Herhaal desnoods dit proces. Het is van grootste belang dat de modellen goed ontvet worden – anders zal de verf niet hechten!

Met een wattenstaafje of tandenstoker kan voorzichtig restanten worden verwijderd.

Als (beter) alternatief kunnen de delen ook ultrasoon worden gereinigd. Het materiaal kan ook met aceton worden gereinigd (max. 5 minuten). Spoel het model hierna met water schoon (ultrasoon).



Ultrasonie:
2x 5 minutes in water of 70 °C with soap



Acetone:
Max 5 minutes!
Clean afterwards with water (with ultrasone)

Basteltipps / tips & tricks / conseils

<http://railscale.wordpress.com/tipps-deutsch/>

<http://railscale.wordpress.com/tips-nederlands/>

<http://railscale.wordpress.com/tips-english/>

<http://railscale.wordpress.com/conseils-francais/>

14+

Nicht geeignet für Kinder unter 14 Jahren.
Niet geschikt voor kinderen onder 14 jaar.
Not suitable for children under the age of 14.
Ne convient pas aux enfants de moins de 14 ans.

RAILNSCALE



Instructions | Hinweise | Instructions | Instructies

Painting | Lackieren | Peinture | Verven

Apply a layer of an acrylic primer first. The primer is needed to bond the paint well. Colours will stay well for longer. Let the primer dry well before paint is applied. The ordinary model kit paints can be used. Apply the paint in thin layers. Let the paint dry well before the next layer is applied. Tip: Always start painting the deeper surfaces. Usage of gloss or metallic paint should be avoided. Satin gloss paints give a far better appearance.

Wenden Sie zuerst eine Schicht einer Acryl-Grundierung an. Die Farbe wird besser haften mit Grundierung. Lassen Sie den Grundierung gut trocknen, bevor die Farbe aufgetragen wird. Die üblichen Modelfarben können verwendet werden. Tragen Sie die Farbe in dünneren Schichten auf. Lassen Sie die Farbe gut trocknen, bevor die nächste Schicht aufgetragen wird. Tipp: Immer anfangen, die tieferen Flächen zu malen. Die Verwendung von Hochglanz- oder Metallic-Farbe sollte vermieden werden. Halbglanzlacke erzeugen ein viel besseres Aussehen.

Appliquer une couche d'un apprêt acrylique d'abord. La couleur adhère mieux avec apprêt. Laissez l'apprêt bien sécher avant que la peinture est appliquée. Les peintures du kit modèle ordinaires peuvent être utilisés. Appliquer la peinture en couches minces. Laissez la peinture sécher bien avant que la couche suivante est appliquée. Conseil: Commencez toujours peindre les surfaces plus profondes. L'utilisation de peinture brillante ou métallique doit être évitée. Peintures semi-brillantes donnent un aspect beaucoup mieux.

Breng eerst een acryl grondlak aan. Door de primer zal de verf beter hechten en langer mooi blijven. Laat de primer goed drogen voordat verf wordt aangebracht. De gebruikelijke modelbouwverven kunnen worden toegepast. Breng de verf in dunnen lagen aan. Laat de verf goed drogen voordat de volgende laag wordt aangebracht. Tip: Begin altijd met het schilderen van de diepere oppervlakken. Het gebruik van glans- of metallic-lak moet worden vermeden. Satijn glasverf geeft een veel betere uitstraling.

Suggested colour scheme | Beispiel Farbgebung | palette de couleurs proposée | voorbeeld kleurschema



14+

Nicht geeignet für Kinder unter 14 Jahren.
Niet geschikt voor kinderen onder 14 jaar.
Not suitable for children under the age of 14.
Ne convient pas aux enfants de moins de 14 ans.

RAILNSCALE



Instructions | Hinweise | Instructions | Instructies

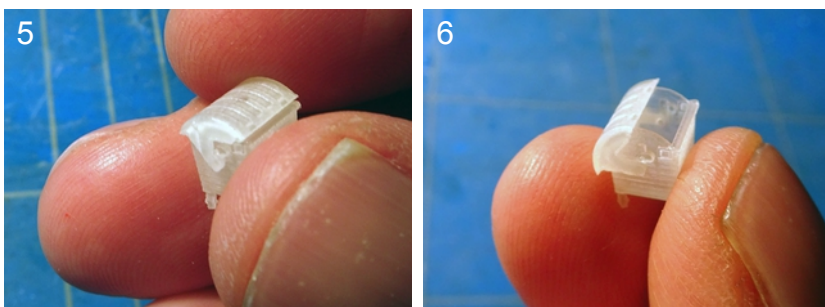
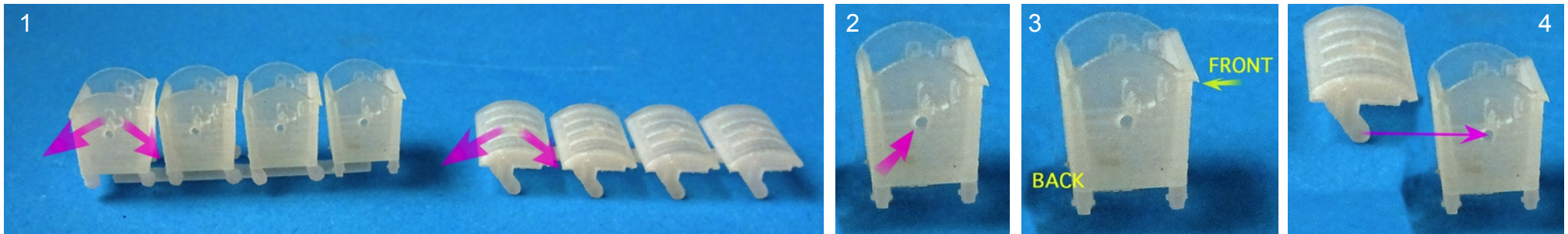
Assembly | Montage | Montage | Montage

Paint the parts before assembly of container and lid! Gently remove the parts from the sprue by twisting (1). Note that the sides of the container have a hole (2). The cams of the lid should slide into these holes. Please note that the containers are asymmetric (3). Gently mount lid by sliding lid from the back of the container (4). Press the parts together (5). Please note that wheels are fragile! The lid can be rotated into the desired position (6).

Malen Sie die Teile vor der Montage von Behälter und Deckel! Entfernen Sie die Teile vorsichtig durch Drehen vom Anguss (1). Beachten Sie, dass die Seiten des Containers ein Loch haben (2). Die Nocken des Deckels sollten in diese Löcher gleiten. Bitte beachten Sie, dass die Behälter asymmetrisch sind (3). Befestigen Sie den Deckel vorsichtig mit einem Schiebendeckel von der Rückseite (BACK) des Behälters (4). Drücke die Teile zusammen (5). Bitte beachten Sie, dass Räder zerbrechlich sind! Der Deckel kann in die gewünschte Position gedreht werden (6).

Peignez les pièces avant l'assemblage du récipient et du couvercle! Retirez délicatement les pièces de la carotte en les tordant (1). Notez que les côtés du conteneur ont un trou (2). Les cames du couvercle devraient glisser dans ces trous. Veuillez noter que les récipients sont asymétriques (3). Montez doucement le couvercle en faisant coulisser le couvercle à l'arrière (BACK) du conteneur (4). Appuyez sur les pièces ensemble (5). S'il vous plaît noter que les roues sont fragiles! Le couvercle peut être tourné dans la position désirée (6).

Verf de onderdelen vóór montage van de container en het deksel! Verwijder de onderdelen voorzichtig uit de sprue door ze te draaien (1). Merk op dat de zijkanten van de container een gat hebben (2). De nokken van het deksel moeten in deze gaten glijden. Houd er rekening mee dat de containers asymmetrisch zijn (3). Bevestig het deksel voorzichtig met behulp van een schuifdeksel vanaf de achterkant (BACK) van de container (4). Druk de delen samen (5). Houd er rekening mee dat wielen kwetsbaar zijn! Het deksel kan in de gewenste positie worden gedraaid (6).



For the sake of clarity the example photos are made of unpainted parts.
Aus Gründen der Klarheit sind die Beispielfotos von unlackierten Teilen.
Par souci de clarté, les exemples de photos sont faits de parties non peintes.
Voor de duidelijkheid zijn de voorbeeldfoto's gemaakt van ongeverfde delen.

14+

Nicht geeignet für Kinder unter 14 Jahren.
Niet geschikt voor kinderen onder 14 jaar.
Not suitable for children under the age of 14.
Ne convient pas aux enfants de moins de 14 ans.