

RAILNSCALE

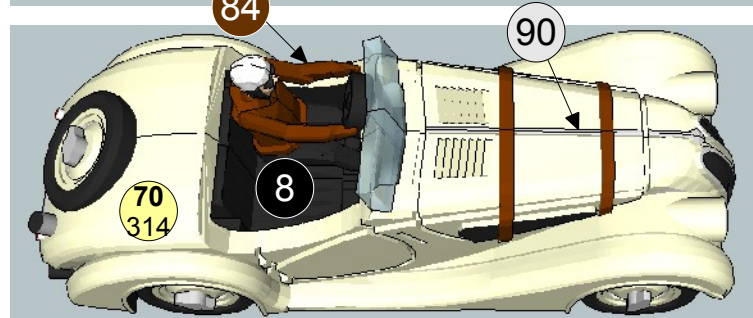
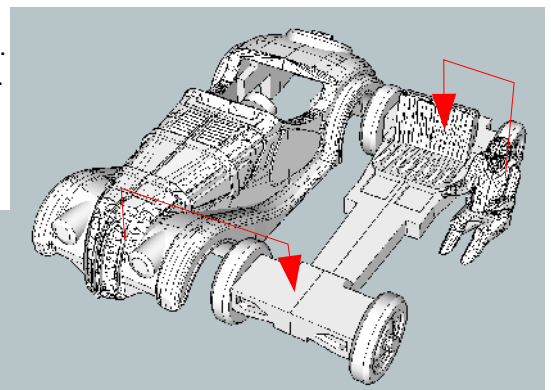
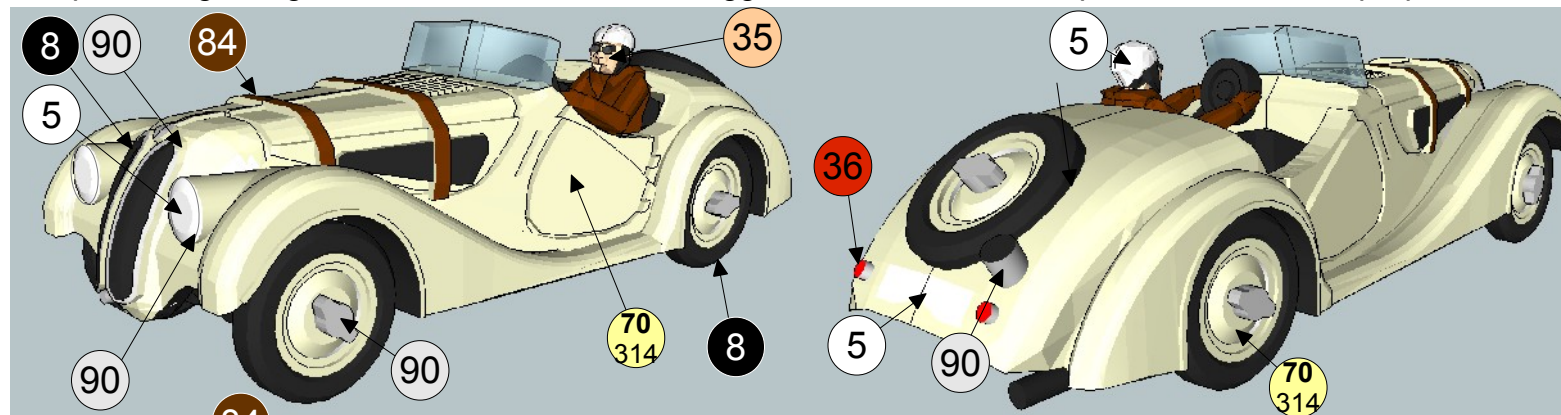


N2042 – BMW 328 Epoche II (1/160) **N**

Reihefolge / volgorde / instructions

1. Modell prüfen, 2. Modell vorsichtig mit Geschirrspülmittel saubern, 3. Teile lackieren, 4. Teile zusammenbauen, 5. Fenster machen.
1. Controleer model, 2. Model voorzichtig met afwasmiddel schoonmaken, 3. Delen verven, 4. Delen samenvoegen, 5. ramen maken.
1. Check model, 2. Clean model gently with dish washing liquid, 3. Paint parts, 4. Assemble kit, 5. make windows.
1. Vérifier le modèle, 2. Nettoyer modèle doucement avec liquide vaisselle, 3. Peinture, 4. Assembler kit, 5. fabriquer des fenêtres.

Beispiel Farbgebung / voorbeeld kleurschema / suggested colour scheme / palette de couleurs proposée



Basteltipps / tips & tricks / conseils
<http://railnscale.wordpress.com/tipps-deutsch/>
<http://railnscale.wordpress.com/tipps-nederlands/>
<http://railnscale.wordpress.com/tipps-english/>
<http://railnscale.wordpress.com/conseils-francais/>

Fensterschablone / raamsjabloon / window template / modèle de fenêtres



Fenster können separat eingeklebt werden. Für Abmessungen und Stelle siehe Bild unten.

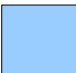
Ramen kunnen toegevoegd worden. Voor afmetingen en positie zie afbeelding onder.

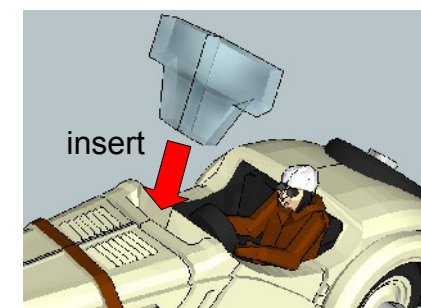
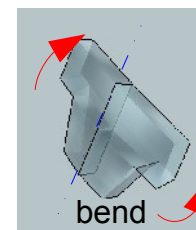
Windows can be added after painting. For dimensions and location see picture below.

Les fenêtres peuvent être ajoutés après la peinture. Pour les dimensions et l'emplacement voir illustration plus bas.

Dimensions in mm

5,6 x 1,6 → 
 4 x 2 → 

CHECK print 1:1 →  = 10 x 10 mm



nr = Revell Email Color number
nr = 75%-25% mix Revell Email Color number
 Alternatives for body colour:
 Revell 70 (White)
 Revell 302 (Black)
 Revell 363 (Green)
 Revell 330 (Red)

14+ Nicht geeignet für Kinder unter 14 Jahren.
 Niet geschikt voor kinderen onder 14 jaar.
 Not suitable for children under the age of 14.
 Ne convient pas aux enfants de moins de 14 ans.