

RAILNSCALE

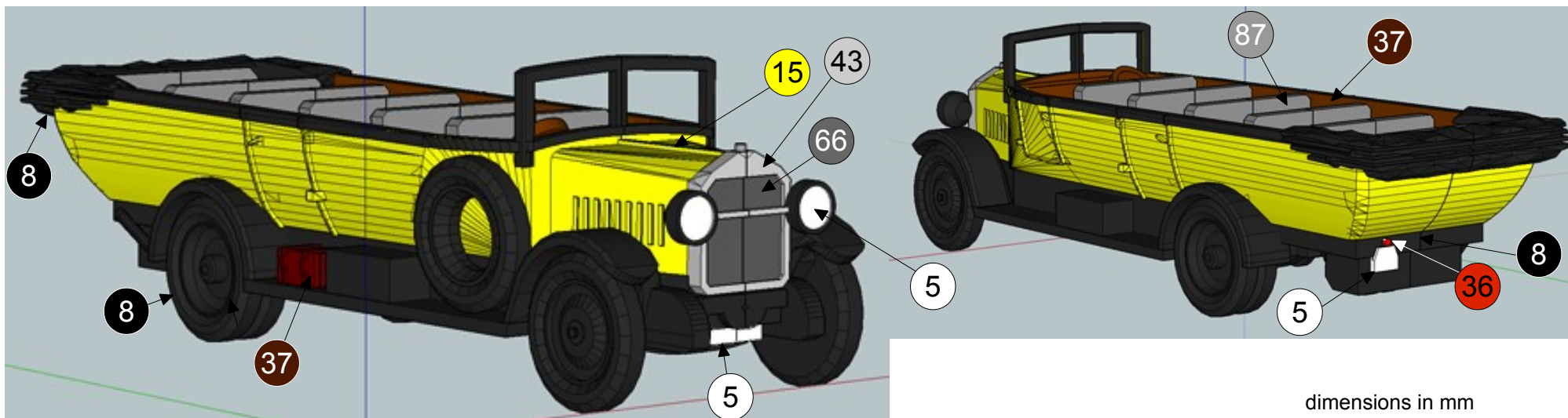


N2002 – Alpenwagen Epoche II (1/160) N

Reihefolge / volgorde / instructions

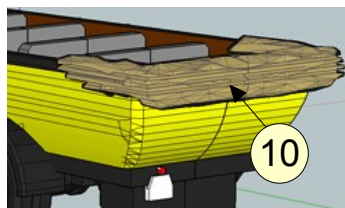
1. Modell prüfen, 2. Modell vorsichtig mit Geschirrspülmittel säubern, 3. Teile lackieren, 4. Evt. Fenster schneiden und einkleben, 5. Teile zusammenbauen.
 1. Controleer model, 2. Model voorzichtig met afwasmiddel schoonmaken, 3. Delen verven, 4. Evt. ramen uitsnijden en lijmen, 5. Delen samenvoegen.
 1. Check model, 2. Clean model gently with dish washing liquid, 3. Paint parts, 4. Cut and glue windows if desired, 5. Assemble kit.

Farbgebung / kleurschema / colour scheme



Reichspost 1926 – 1934; Alpenpost 1926 – 1940

Andere Firmen nutzten auch Cabriobusse. Farbgebung oft in gelb.
 Andere bedrijven gebruikten ook cabriobussen. Kleurstelling vaak in geel.
 Other companies used cabrio busses too. Colour scheme often with yellow.



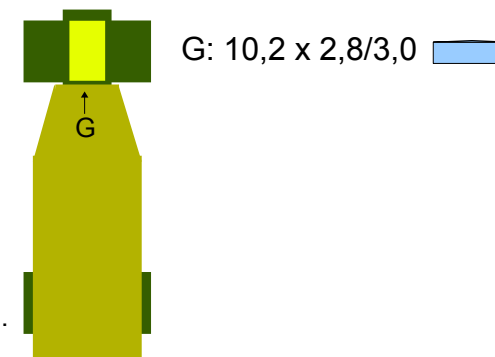
Alt. Canvas Dach/dak/roof

nr = Revell Email Color number

Fensterschablonen / raamsjablonen / window templates

Nach Farbgebung können Fenster (nicht im Modell) separat eingeklebt werden. Für Abmessungen und Stelle siehe Bild rechts.
 Na verven kunnen ramen (niet bijgeleverd) toegevoegd worden. Voor afmetingen en positie zie afbeelding rechts.
 Windows (not included) can be added after painting. For dimensions and location see picture on right hand side.

dimensions in mm



14+ Nicht geeignet für Kinder unter 14 Jahren.
 Niet geschikt voor kinderen onder 14 jaar.
 Not suitable for children under the age of 14.

